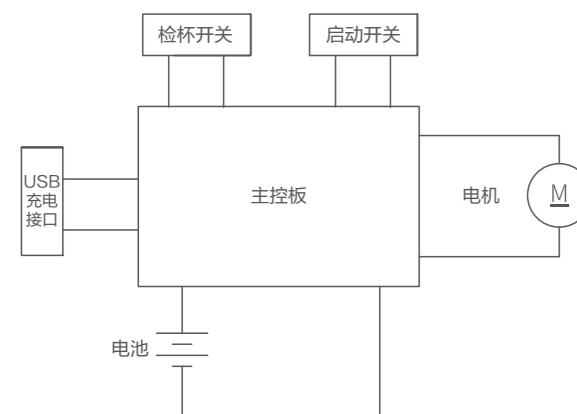


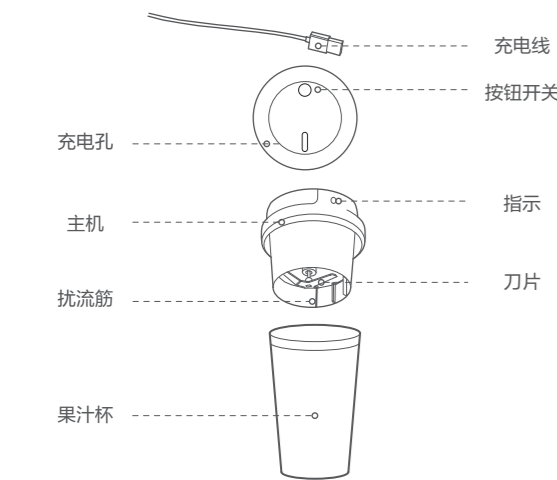
产品参数

型号:	BG-JS1		
电池电压:	3.7V	电池电压:	5V
充电功率:	5W	电池电压:	1A
额定容量:	310mL	电池电压:	1800mAh
执行标准:	GB4706.1-2005 GB4706.30-2008		

电路图



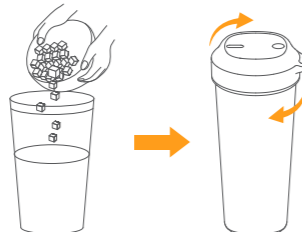
产品简介



注：产品请以包装内实物为准

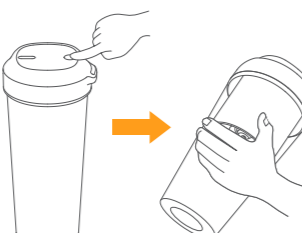
使用说明

将水果洗干净，去皮核切成约1cmx1cmx1cm小方块。请将切好的水果放入杯体中，加入水或者牛奶等液体，食材及液体总量不得超过本身最大刻度线（约310mL），最佳比例水果40%，加水或者牛奶等到最大刻度80%；顺时针将主机旋紧到杯体上；

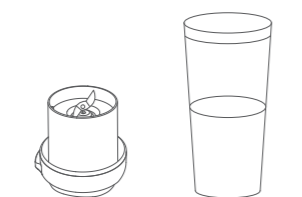


双击“开关键”启动，再将主机缓慢倒置，工作时可手持45度角摇晃产品，搅拌效果更佳；

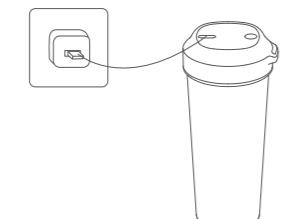
注：本产品设单次工作时间40秒。



工作完毕，需将产品重新摆正，旋开主机即可饮用。



请使用 5V=1A 及正规渠道购买的适配器给本产品充电，充电时，指示灯为红色，充电完毕后，指示灯为蓝色。



注：在初次使用产品前，请确保电池充满电，并彻底清洗与食材接触的部件。本产品设置有双重安全保护，只有杯体旋紧固定在主机上，方可双击“开关键”启动工作。

安全警示

为保证使用安全，避免对您或他人造成人身伤害和财产损失，请您务必遵守以下安全注意事项；不遵守安全警告而错误使用时，可能导致事故发生。

请勿在杯中放过热食物或者液体(>60℃)进行搅拌。本品含有锂电池，严禁私自拆开产品外壳，避免可能造成电芯、主板等破坏或者其他危险。严禁挤压、刺穿、短路本产品，或者投入水、火中，或者置于温度高于60℃环境中。

本产品在工作过程中，严禁打开杯体，以免中断正常工作。本产品仅适合家庭以及办公室使用，请勿做其他用途。本产品工作时，严禁接触到刀片、电机等可动部件，以免受伤害或者使产品受损。

本产品每次工作时间为40秒。30分钟内连续工作超过200秒(5个工作循环)自动停机10分钟重启可以继续工作。严禁空转(杯中无食材)、过载(没有加水混合，直接搅拌类似冰块、胡萝卜之类的硬物)、或者过量使用。

搅拌香蕉等易产生泡沫的食材时，可能会导致产品堵转。严禁自行拆卸或者改造本产品。

产品使用完毕请及时清洗，与食物接触部件请用水进行冲洗，取出刀片、排空杯体和清洗部件时小心操作，注意锋利刀刃，以免割伤(可佩戴保护手套)。

本产品应存储在儿童不宜触及的地方，切勿让肢体不健全、感官或精神上有所障碍或缺乏相关使用经验和知识的人(包括儿童)使用或玩耍本产品。请勿将本产品置于高温、强磁易燃易爆气体中(如天然气，沼气等)等环境中，以免部件工作异常或发生火灾等事故。

请勿将本产品任何部件放入洗碗机、微波炉、消毒柜或者超过60℃的热水中清洗或消毒，亦勿使用其他产品加热，以免部件变形或损坏。

● 本产品内置锂电池，需注意以下事项：

1. 请将本产品存放在0-45℃的环境中存放和使用；
2. 若长时间不使用，请每隔三个月充电一次，以防止电池损坏；
3. 在低于10℃环境下充电时间可能变长，属于正常现象，充电环境温度不要超过45℃；
4. 请在电量不足时及时进行充电。
5. 丢弃本产品时，请交由相关资质部门回收。

● 产品废弃时注意事项

请支持充电式电池(锂离子电池)的循环再生
本品所用电池为专用充电式电池。不得用于其他产品，请勿对已取出的充电式电池进行充电。

请勿投入火中，使其过度受热。
请勿用钉子刺穿、重力冲击或进行分解改造。
请勿将电池正负极直接用金属连接。
请勿将其与项链、发卡等一起存放。

请勿在火炉边、烈日下等高温场所进行充电、使用和放置。
以上情形均可引起发热、起火、破裂等现象。
请将取下的充电式电池置于婴幼儿触及不到的地方，以防止被误吞。
若出现被误吞的情形时，请立即找医生诊治。

当电池液泄漏时，请勿徒手接触液体。并按以下方法进行处理。
当电池液进入眼睛时，有造成失明的危险，请勿用手直接揉搓眼睛，需立即用清水洗净并找医生诊治当电池液沾在身体或衣物时，可能引起皮肤发炎或受伤。用清水冲洗，如仍有不适则需立即找医生诊治。

食品接触清单

部件名称	材质	执行标准
搅拌刀组	SUS 304	GB4806.9.2016
搅拌杯	PC	GB4806.7.2016
刀座	ABS757	GB4806.7.2016
刀座密封圈	硅胶	GB4806.11.2016

清洁保养

清洁请先确保刀片停止运转。
请勿使用钢丝球、研磨性清洁剂或者腐蚀性液体(如汽油、丙酮)清洁本产品。主机可用水龙头快速冲洗然后及时擦干，请勿放置水中或者其它液体里浸泡，以免部件损坏或者产品漏电。

杯体内部以及与食物接触部件用清水冲洗，并及时擦干或晾干，请小心操作以免割伤(可佩戴保护手套)。

快速清洗：在杯体中加入适量干净水，旋紧主机，启动开关键，工作5秒到10秒。
收纳存放时，请确保产品清洁、干燥，并放置于干燥通风处，避免阳光直射照射处。

异常自检

异常情况	指示灯情况	原因分析	排除办法
开机不转	红蓝灯闪烁	主机与杯体未拧紧	请将主机与杯体顺时针拧紧
	红灯亮	电量不足	请充电
	红蓝灯闪烁	30分钟内连续工作5次	机器自动保护10分钟后恢复
使用时电机停止转动	红灯闪烁	水果颗粒过大 搅拌香蕉等易产生泡沫食物容易卡刀	将水果切成1cmx1cmx1cm为宜 减少液体量，不得超过建议最大刻度启动前，先不要倒置杯子，避免刀片与果肉接触，开机后导致并左右晃动杯子
	红灯亮	电量不足	请充电
充电无提示	红灯不亮	接触不好 部分适配器对用电设备有识别限制，实际输出电压和电流达不到	请使用正规渠道购买的5V=1A的适配器给产品充电
搅打效果	打不碎	没有加入液体	请加入水或牛奶等液体搅打更佳

环保清单

部件名称	有害有毒物质或元素					
	铅 (Pb)	汞 (Hg)	镉 (Cd)	六价铬 (Cr6+)	多溴联苯 (PBB)	多溴二苯醚 (PBDE)
塑料组件	○	○	○	○	○	○
电机组件	○	○	○	○	○	○
线材组件	○	○	○	○	○	○
硅胶件	○	○	○	○	○	○
刀具	×	○	○	○	○	○
PCB组件	×	○	×	○	○	○
包装件(包装箱、说明书等)	○	○	○	○	○	○

本表格依据 SJ/T 11364 的规格编制。

○：表示该有害物质在该部件所有均质材料中的含量均在 GB/T 26572 规定的限量要求以下。
×：表示该有害物质至少在该部件某一均质材料中的含量超过 GB/T 26572 规定的限量要求。

保修卡

相关信息(用户填写)

用户姓名		常用电话	
通讯地址			
产品型号		产品编号	
购买店铺		购买日期	
发票号码			

维修记录

维修日期	
故障内容	
处理详情	
维修单位名称	
维修员签名	
维修单位电话	

在购买本公司产品时，请立即填写此保修卡；请妥善保管保修卡，消费者不必将其寄回本公司；维修时请携带保修卡及有效发票正本。

服务承诺

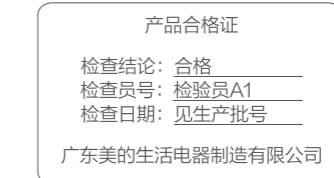
产品如有故障，请与本公司的特约维修网点或客服中心联系
本产品实行整机一年保修期。
保修期的起始日期以产品发票日期为准。

凡属下列情况之一的，不属保修范畴。

1. 用户搬运、使用、保管、维护不当而损坏，或人为损坏；
2. 经非本公司指定维修部维修，或用户自行拆装、维修；
3. 产品附件(如饭勺、汤勺、接浆杯等)、印刷品(如说明书等)和赠品等损坏；
4. 使用非我司产品标配的赠品或配件，造成损坏；
5. 发票所载型号与维修产品型号不符或被涂改；
6. 非家庭使用(如经营、商用、公司集体)的产品；
7. 超出保修期；
8. 无有效发票；
9. 不可抗力造成损坏。

不属于保修期间的产品，将提供收费维修服务，本公司客户服务中心仍热情为您服务。

维修电话：400-930-9983

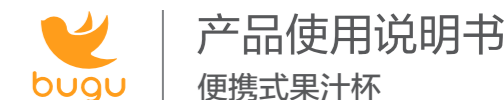


生产日期见生产批号前6位(年/月/日)

制造商：广东美的生活电器制造有限公司
地址：广东省佛山市顺德区北滘镇三乐路19号

邮编：528311
电话：400-930-9983
网址：www.buguhome.com.cn
版本：V1.0

本资料上所有内容均经过认真核对，如有任何印刷错漏或内容上的误解，可向本公司咨询。注：产品若有技术改进，会编进新版手册中，恕不另行通知。产品外观、颜色如有改动，以实物为准。



使用产品前请仔细阅读本说明书，并妥善保管